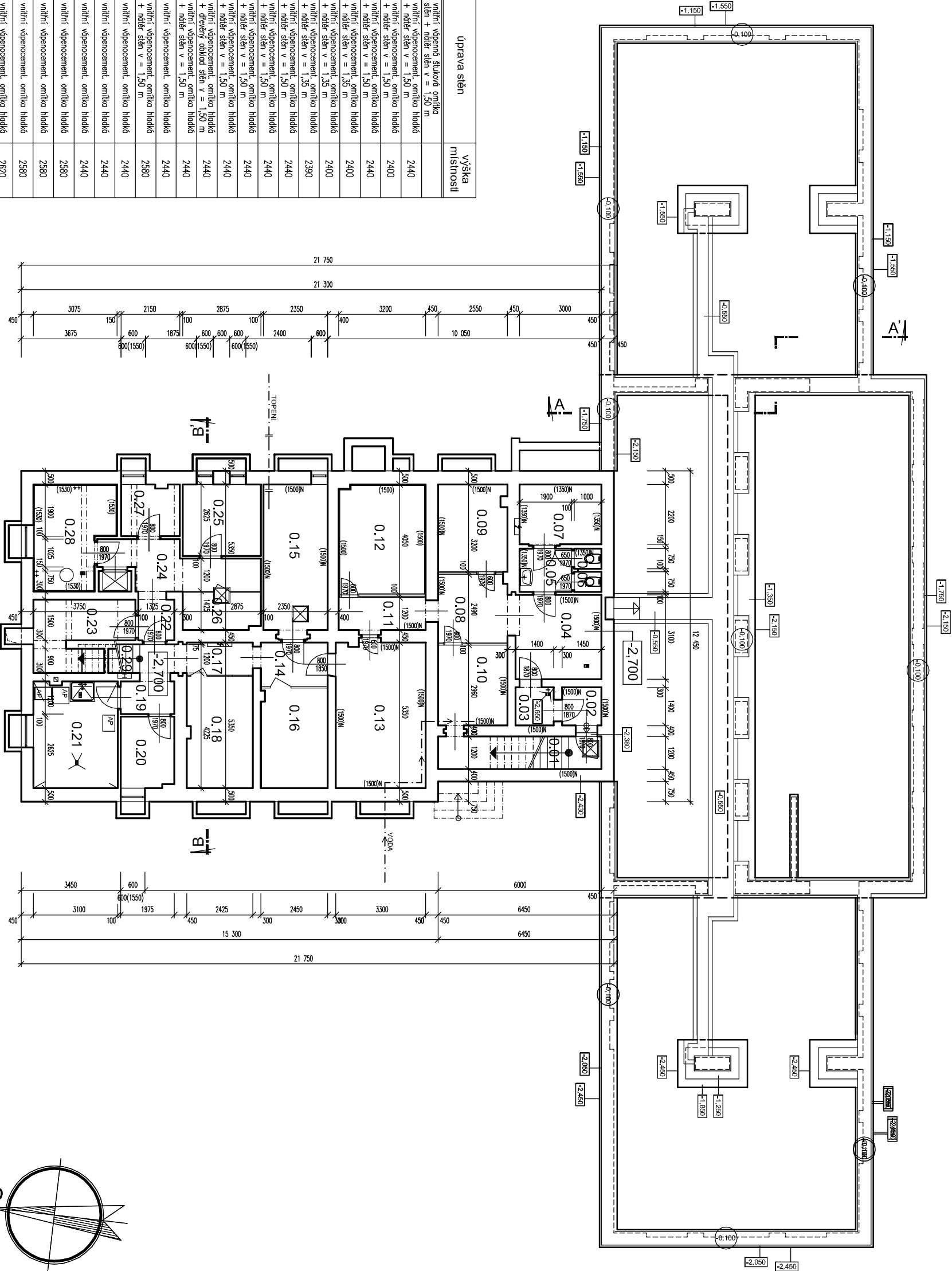


LEGENDA MÍSTNOSTÍ

číslo místnosti	název místnosti	plocha /m²	podlaha	úprava stěn	výška místnosti
0-01	SCHODIŠTĚ /SCHOD. PROST.	5,22	betonové mozaično/schod. stupně betonové	vnitřní výpenné sílukové omítka stěn + nátěr stěn v = 1,50 m	
0-02	KRIT – ZÁDVEŘÍ	2,03	betonové mozaično	vnitřní výpennocement, omítka hladká + nátěr stěn v = 1,50 m	2440
0-03	KRIT – ZÁDVEŘÍ	1,96	betonové mozaično	vnitřní výpennocement, omítka hladká + nátěr stěn v = 1,50 m	2400
0-04	KRIT – VSTUP	9,77	betonové mozaično	vnitřní výpennocement, omítka hladká + nátěr stěn v = 1,50 m	2440
0-05	KRIT – PŘEDSÍŇ WC	3,04	betonové mozaično	vnitřní výpennocement, omítka hladká + nátěr stěn v = 1,35 m	2400
0-06	KRIT – WC Ž.M	1,50	betonové mozaično	vnitřní výpennocement, omítka hladká + nátěr stěn v = 1,35 m	2400
0-07	KRIT – TECH. MÍSTNOST	6,60	betonové mozaično	vnitřní výpennocement, omítka hladká + nátěr stěn v = 1,35 m	2390
0-08	KRIT – CHODBA	6,30	betonové mozaično	vnitřní výpennocement, omítka hladká + nátěr stěn v = 1,50 m	2440
0-09	KRIT	8,06	betonové mozaično	vnitřní výpennocement, omítka hladká + nátěr stěn v = 1,50 m	2440
0-10	KRIT	7,55	betonové mozaično	vnitřní výpennocement, omítka hladká + nátěr stěn v = 1,50 m	2440
0-11	KRIT – CHODBA	3,84	betonové mozaično	vnitřní výpennocement, omítka hladká + nátěr stěn v = 1,50 m	2440
0-12	KRIT	12,90	betonové mozaično	vnitřní výpennocement, omítka hladká + dřevěný obklad stěn v = 1,50 m	2440
0-13	KRIT	17,60	betonové mozaično	vnitřní výpennocement, omítka hladká + nátěr stěn v = 1,50 m	2440
0-14	CHODBA	3,97	betonové mozaično	vnitřní výpennocement, omítka hladká	2440
0-15	TECHNICKÁ MÍSTNOST	12,57	betonové mozaično	vnitřní výpennocement, omítka hladká + nátěr stěn v = 1,50 m	2380
0-16	SKLAD	9,08	betonové mozaično	vnitřní výpennocement, omítka hladká	2440
0-17	CHODBA	3,09	betonové mozaično	vnitřní výpennocement, omítka hladká	2440
0-18	SKLAD	10,00	betonové mozaično	vnitřní výpennocement, omítka hladká	2440
0-19	CHODBA	4,82	betonové mozaično	vnitřní výpennocement, omítka hladká	2380
0-20	SKLAD	5,11	betonové mozaično	vnitřní výpennocement, omítka hladká	2380
0-21	PRÁDELNA	11,97	betonové mozaično + nátěr podlahy	vnitřní výpennocement, omítka hladká	2380
0-22	CHODBA	2,00	betonové mozaično	vnitřní výpennocement, omítka hladká	2620
0-23	DÍLNA	7,06	betonové mozaično	vnitřní výpennocement, omítka hladká	1940 ± 2620
0-24	CHODBA	8,10	betonové mozaično	vnitřní výpennocement, omítka hladká	2600
0-25	SKLAD DROGERIE	7,55	betonové mozaično + nátěr podlahy	vnitřní výpennocement, omítka hladká	2360
0-26	SKLAD HRAČEK	4,93	betonové mozaično	vnitřní výpennocement, omítka hladká	2600
0-27	SKLAD ZAHRAĐ. NÁŘADÍ	4,02	betonové mozaično	vnitřní výpennocement, omítka hladká	2360
0-28	ŠKŘABKA BRAMBOR	10,40	betonové mozaično + nátěr podlahy	vnitřní výpennocement, omítka hladká + keram. dlaždič stěn v = 1,53 m	2600
0-29	SCHODIŠTĚ	4,07	betonové mozaično/schod. stupně betonové	vnitřní výpennocement, omítka hladká	



HLAVNÍ ING. PROJEKTU :	ING. ANTONIN WACHTEL	POZEMNÍ STAVBY - PROJEKČNÍ ČINNOST			
ZOUP. PROJEKTANT :	ING. ANTONIN WACHTEL	VÁCLAV BOŽEK			
VYPRACOVAL :	VÁCLAV BOŽEK	IC 128033332			
KRAJ :	OSTECKÝ-JIH	OKRES :	MOST	OBEC :	LUTVÍNOV
INVESTOR:	Město Lutvínov, Mělu Lutvínov, Náměstí Míru 11, PSČ 436 01 Lutvínov	JOSEFA ŠEVČÁK s.p.a. 939 454 01 MOST			
JAKÉ :	STAVEBNÍ ÚPRAVY VNITŘNÍCH PROSTOR	TELEFON : +420777928288			
	MŠ LADOVA V LUTVÍNOVĚ	e-mail : bozek.v@icall.cz			
	A ÚPRAVA STAVAJÍCÍ KOMUNIKACE K ALTÁNKU	FORMÁT :	5 x A 4		
D.1.1 - ARCHITEKTONICKO-STAVEBNÍ ŘEŠENÍ		DATAUM :	DUBEN 2018		
OBSAH :	- 1. etapa -	STUPEŇ :	DPS		
	půdorys 1. podz. podlaží /suterén/ - současný stav	ČÍSLO ZAKÁZKY :	201801		
		MĚRÍTKO :	1:100		
		ČÍSLO VÝKRESU :	D.1.1-02		